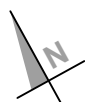
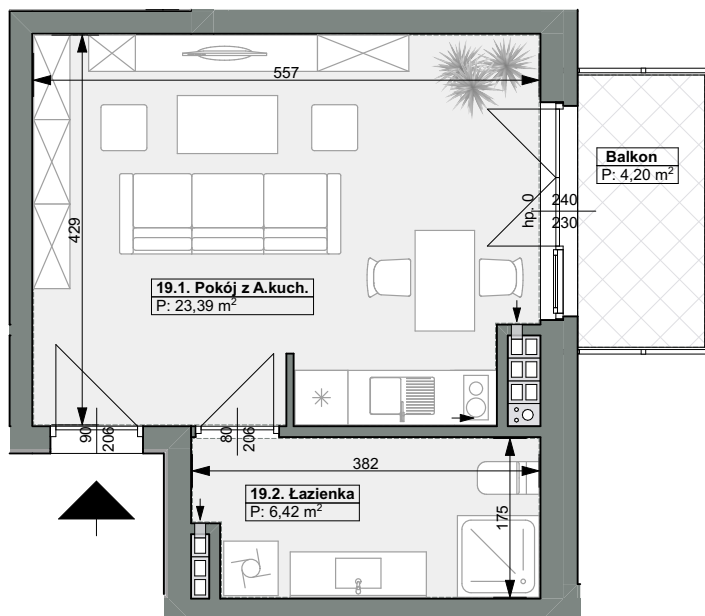


Zabudowa Mieszkaniowa Wielorodzinna przy ul. Barlickiego 2G w Świnoujściu
BUDYNEK NR2 - PIERWSZY ETAP INWESTYCJI



LOKAL MIESZKALNY NR19 pow. 29,81 m²
 (kondygnacja: drugie piętro)



19.1. Pokój z aneksem kuch.	23,39 m ²
19.2. Łazienka	6,42 m ²
	29,81 m²
Balkon	4,20 m ²

